

日本・東北 山形的旅行



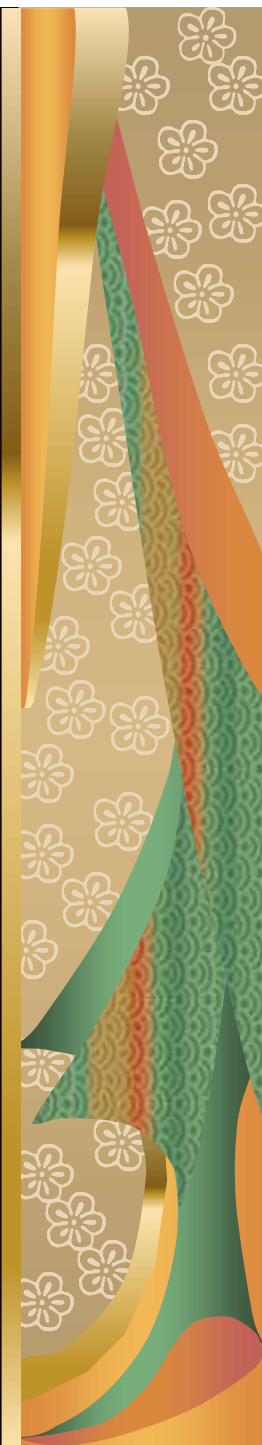
阿信的故鄉 山形縣



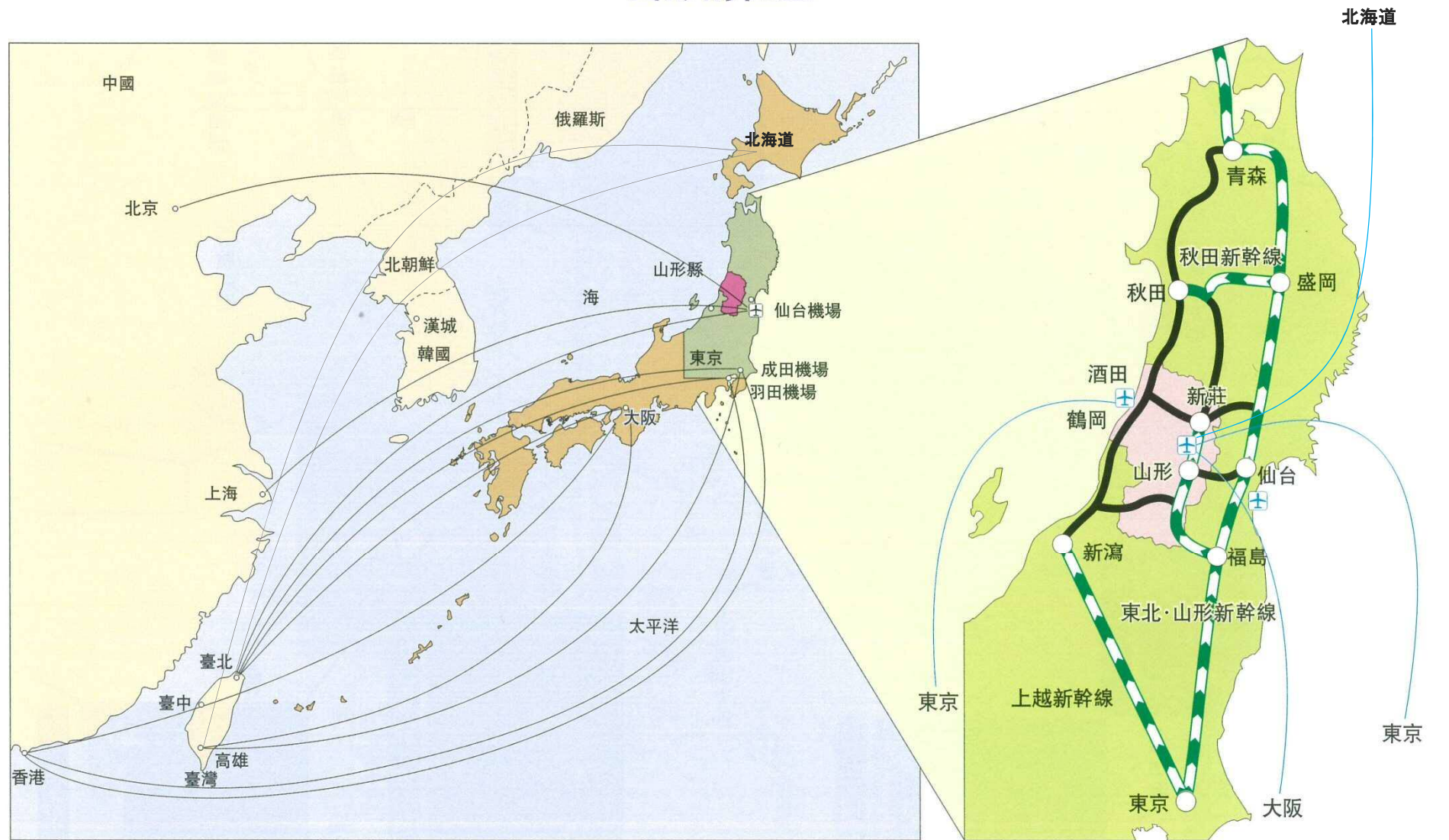
銀山溫泉



山居倉庫



山形的位置



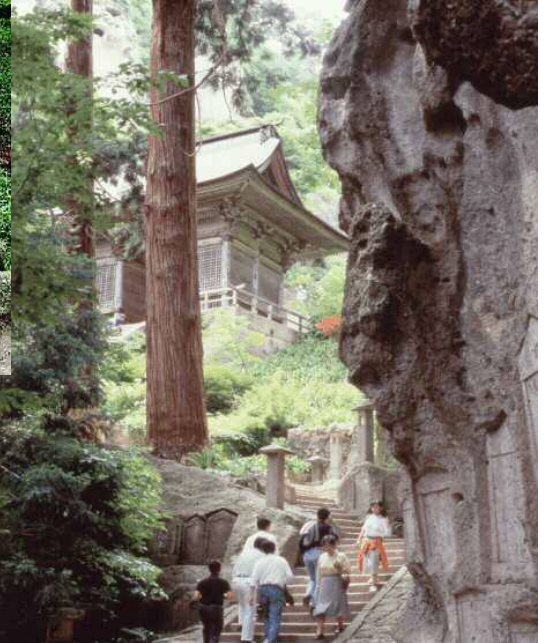
自然王國山形



最上峡



(乘船從最上川順流而下)



山寺

冰雪王國山形



藏王溫泉滑雪場



樹冰(SNOW MONSTER)



溫泉王國



藏王溫泉

藏王溫泉的大露天浴場



天童溫泉



銀山溫泉



上山溫泉



湯野浜溫泉

水果



● 櫻桃 6月~7月上旬

產量日本第一。作為水果中極品的櫻桃，以山形出產的最為有名，產量占全國總量的70%。



● 西瓜 7月中旬~8月下旬

風花浦市的西瓜被譽為日本最棒的夏季西瓜，新鮮，汁水飽滿，味道自然甜美。



● 葡萄 7月~10月

產量居日本第三，獨特的自然環境培育出了甜而鮮美的葡萄，8月~9月時最好吃。



● 洋梨 10月下旬~12月

產量居日本首位，原產於法國的洋梨，現作為山形的特產享有很高榮譽，10月下旬~12月下旬口感最佳。



● 哈密瓜 8月下旬~11月中旬

產量位居日本第三，特別是排水通暢的庄內沙丘出產的甜瓜，清甜的地下水和陽光的滋潤賦予其獨特的美味。



● 桃子 8月上旬~9月下旬

產量位居日本第五，冷熱溫差的變化使其擁有一種自然的甘甜，入口即溶般感覺的桃子，在8月上旬~9月下旬最為可口。



● 草莓 4月~6月下旬 / 10月中旬~12月末

積雪的季节，可以在溫室棚中採收雪中草莓，請來品嚐這果飽滿而甜甜的草莓吧。



● 蘋果 10月上旬~11月中旬

早晚的冷熱溫差孕育了味道獨特的甜蘋果，快來感受那咬一下脆生生的酸甜吧。



● 柿子 10月~11月

典型的庄內柿子是扁平方形，無籽，濃厚甘甜的果實10月~11月為食之佳期。

果樹王國山形



傳統工藝



體驗

象棋子加字

在象棋子生產會館內，
天童市，可以親身體驗在
子上的文字，而這些文字
常根子工廠內的人員所書寫。



▲染布

紅花作為染料和口紅的原料很早便得到人們的重視。
山形縣是紅花的產地，現被定為縣花。用紅花染成的
衣服及各種裝飾品，以其獨特的色彩為人所喜愛。
在這里能夠親身體驗一下紅花染的樂趣。



▲手工蕎麥麵

親手擀麵體驗。店里的麵固然好吃，但是自己做出的麵無論成功與否
吃起來都會很香吧。



◀手繪蠟燭

有250年悠久歷史的手工藝。
用鮮豔的顏料繪製各種花色的
圖案。把自己喜愛的東西畫上去，
您認為如何？

▶陶藝

在山形，不同的地區擁有不同
特色的陶器。在親身體驗陶
藝時，您可以根據自己的喜好
來燒製碗、盤等各種陶器。



美食王國山形



蕎麥麵



米澤牛 牛素燒



芋煮



山菜

來去鄉下住一晚



寄宿農家 美麗的田園風貌



傳統的日式農家寄宿、用誠摯熱情的心接待

充滿了笑容 YA預備起



進行傳統工藝
花笠製作體驗



緊張和期待
寄宿家庭會面



筆談、漢字比手劃腳作
沟通交流



傳統的日式農家寄宿、溫馨的體驗和感動！

學習Home媽的手藝、
準備晚餐



一早下著小雨、花笠展
現出良好的表現



哭紅雙眼、
依依不捨的告別



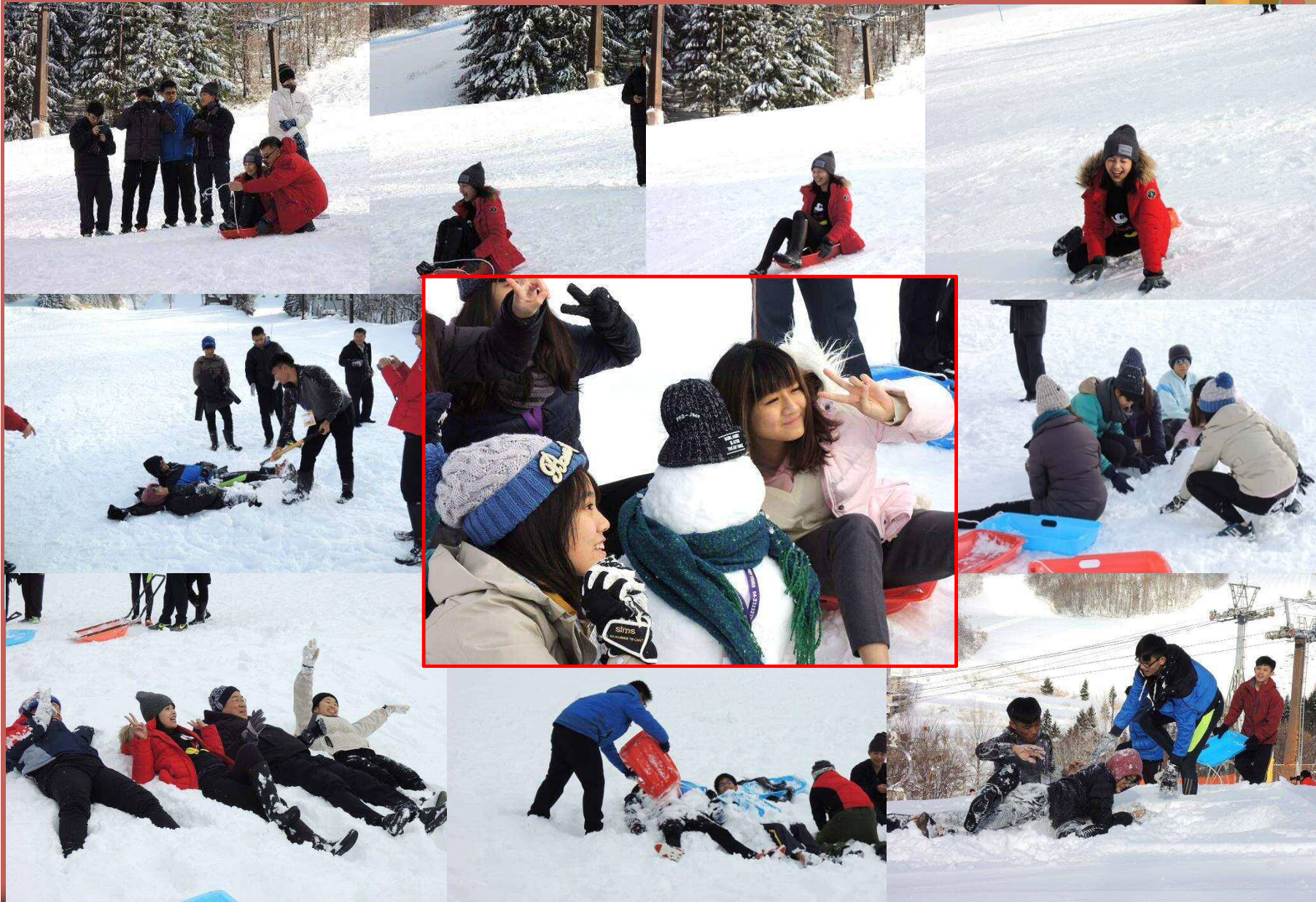
學生留下了信、
感動寄宿家庭



高校交流



雪橇等雪體驗



預定行程(1)

<第一天>

高雄⇒⇒⇒成田==栃木縣(巴士2小時):鬼怒川溫泉大飯店

<第二天>

日光東照宮==栃木県内學校參訪(半日)==山形縣HOMESTAY

<第三天>

山形縣學校交流(全日)=蔵王觀賞樹冰雪地體驗 溫泉大飯店

<第四天>

滑雪・堆雪人・滑雪橇==傳統工藝體驗 或 白銀瀑布~銀山溫泉
老街散策 ==仙台移動(巴士1小時) 仙台市内大飯店

<第五天>

仙台 日城市探索(LOOPLE仙台&地鐵)⇒⇒ 東京東京都内飯店

<第六天>

東京見學:市政府・原宿 等々==成田⇒⇒⇒高雄

預定行程(2)

<第一天>

台灣➡➡➡成田・羽田＝＝栃木縣(巴士2小時)日光東照宮(世界遺產)
＝＝會津移動(巴士2小時)、會津周邊溫泉旅館

<第二天>

會津周邊觀光及學校交流：豬苗代湖周遊觀光船・大內宿 等々、
學校交流＝＝山形縣移動(巴士2小時)、山形市內大飯店

<第三天>

山形縣內觀光：山寺、坐禪體驗(山形市)＝＝採水果(各地)＝＝
小野川溫泉街散步(米澤市)＝＝山形縣內溫泉旅館

<第四天>

山形縣內觀光及學校交流➡➡東京移動(新幹線2小時30分)東京都內飯店

<第五天>

東京都內飯店＝＝東京迪士尼樂園＝＝東京都內飯店

<第六天>

東京見學：市政府・原宿 等々＝＝成田・羽田➡➡➡台灣

預定行程(3)

＜第一天＞

台灣➡➡➡成田・羽田＝＝栃木縣(巴士2小時)日光東照宮(世界遺產)
＝＝會津移動(巴士2小時)、會津周邊溫泉旅館

＜第二天＞

會津周邊觀光及學校交流:豬苗代湖周遊觀光船・大內宿 等々、
學校交流＝＝山形縣移動(巴士2小時)、山形市內大飯店

＜第三天＞

山形県内視察:和服體驗・日本茶體驗・大學見学・採水果 等々
＝＝山形縣内溫泉旅館(赤湯溫泉) ※搗年糕(日本傳統體驗)

＜第四天＞

山形縣内觀光及學校交流→→東京移動(新幹線2小時)、東京都內飯店

＜第五天＞

東京都內飯店＝＝東京迪士尼樂園＝＝東京都內飯店

＜第六天＞

東京見學:市政府・原宿 等々＝＝成田・羽田➡➡➡台灣

預定行程(4)

<第一天>

台北➡➡➡仙台機場==山形市内觀光(巴士1小時30分):山寺觀光、
坐禪體驗==山形市内大飯店

<第二天>

山形市内==滑雪・堆雪人・滑雪橇(西川町 Mt月山※夏季體驗可能)
==西川町内農家民宿(Farm Stay)

<第三天>

傳統工藝體驗==採水果(朝日町)==農家民宿(Farm Stay)
或朝日町内大飯店

<第四天>

山形縣内觀光及學校交流➡➡東京移動(新幹線2小時)、東京都内飯店

<第五天>

東京都内飯店==東京迪士尼樂園==東京都内飯店

<第六天>

東京見學:市政府・原宿 等々==成田・羽田➡➡➡台灣

預定行程(5)

<第一天>

台北➡➡➡仙台機場==仙台市内(巴士40分)青葉城跡觀光、大飯店

<第二天>

大飯店==東北歷史博物館==松島(日本三景)觀光==笹蒲鉾
(魚串)燒烤==松島周遊觀光船==松島大飯店

<第三天>

松島==山形縣(巴士2小時):和服體驗・日本茶體驗・大學見学・採水果
(各地)==山形縣内溫泉旅館(赤湯溫泉) ※搗年糕(日本傳統體驗)

<第四天>

溫泉旅館==山形縣内觀光及學校交流==農家民宿(Farm Stay)

<第五天>

農家民宿==福島県會津周邊觀光及學校交流(巴士2小時):豬苗代湖
周遊觀光船・大内宿 等々、學校交流==會津周邊大飯店

<第六天>

大飯店==仙台市内觀光(Shopping 買東西)==仙台機場➡➡➡台灣

預定行程(6)

<第一天>

台灣➡➡➡成田＝＝栃木縣(巴士2小時)日光東照宮(世界遺產)
＝＝會津移動(巴士2小時)、會津周邊溫泉旅館

<第二天>

會津周邊觀光及學校交流：豬苗代湖周遊觀光船・鶴城・大内宿・
會津藩校日新館 等々・學校交流＝＝山形縣移動(巴士1小時～)溫泉旅館

<第三天>

山形縣內觀光及學校交流＝＝松島(日本三景)觀光＝＝笹蒲鉾
(魚串)燒烤＝＝松島周遊觀光船＝＝仙台大飯店

<第四天>

仙台市內觀光(Shopping 買東西)➡➡東京移動(新幹線2小時)、東京飯店

<第五天>

東京都內飯店＝＝東京迪士尼樂園＝＝東京都內飯店

<第六天>

東京見學：市政府・原宿 等々＝＝成田・羽田➡➡➡台灣

預定行程(7)

〈第一天〉

台灣 → → → 羽田機場 ^(國內線1小時) → → 山形縣 ^(巴士1小時) == 新庄市內飯店

〈第二天〉

市內學校交流 ^(巴士30分) == 最上川遊船、欣賞四季美景 ^(1小時30分) ^(巴士1小時) ==
羽黑山：參拜國寶 ^(1小時30分)、宿坊 ^(山形文化體驗)

〈第三天〉 ^(巴士30分)

羽黑町 == 庄內攝影村：隨著時光墜道回到武士時代 ^(電影製作體驗)
== ^(巴士2小時) == 上山溫泉鄉：武士宅邸散步 ^(城下町溫泉體驗)

〈第四天〉 ^(巴士40分)

上山溫泉 == 米澤市內：學校交流 == ^(巴士1小時30分) == 福島縣
會津若松市：觀光～市內飯店

〈第五天〉

會津若松市 == ^(巴士1小時) == 郡山站 → ^(新幹線1小時30分) → 東京站
== ^(巴士1小時) == 東京迪士尼遊樂園 == 浦安市內飯店

〈第六天〉

浦安市內飯店 = ^(巴士1小時) = 羽田機場 → → → 台灣

預定行程(8)

〈第一天〉

(國內線1小時)

(巴士1小時)

台灣➡➡羽田機場➡山形縣＝新庄市內飯店或寄宿在地學生家庭

〈第二天〉

新庄市內～市內學校交流(含午餐)＝(巴士30分)＝最上川遊船、

欣賞四季美景(1小時30分)＝＝(巴士1小時)＝＝鶴岡市、溫泉大飯店

〈第三天〉

(巴士30分)

大飯店＝＝網漁體驗～鶴岡市內學校交流(含午餐)＝＝(巴士2小時)

＝＝天童溫泉飯店(溫泉體驗)

〈第四天〉

(巴士20分)

天童溫泉＝＝山寺(觀光參拜2小時)＝＝(巴士1小時30分)＝＝仙台市內：

Outlet大型購物廣場(購物+午餐2小時)～仙台市內飯店

〈第五天〉

仙台市內＝＝仙台車站➡➡(新幹線2小時)➡➡東京車站＝＝(巴士1小時)

＝＝東京迪士尼遊樂園＝＝浦安市內飯店

〈第六天〉

浦安市內飯店＝(巴士1小時)＝羽田機場➡➡➡台灣

預定行程(9)

〈第一天〉

台灣 → → → 羽田機場 ^(國內線1小時) → → 山形縣 ^(巴士1小時) == 新庄市內飯店

〈第二天〉

新庄市內 ^(巴士45分) == 戶澤村幻想之森 ^(學習散步1小時) == 最上川遊船、
欣賞四季美景 ^(1小時30分) == ^(巴士60分) 遊佐町農家民宿 ^(山形文化體驗)

〈第三天〉

遊佐町內高校 ^(交流會約3小時) ^(巴士30分) == 酒田市、山居倉庫 ^(含午餐2小時)
== ^(巴士2小時) == 天童溫泉飯店 ^(溫泉體驗)

〈第四天〉

天童溫泉 == 山寺 ^(觀光參拜2小時) == ^(巴士1小時30分) == 仙台市內：
Outlet大型購物廣場 ^(購物+午餐2) 或 仙台市內觀光～仙台市內飯店

〈第五天〉

仙台市內 == 仙台車站 → → ^(新幹線2小時) → → 東京車站 == ^(巴士1小時)
== 東京迪士尼遊樂園 == 浦安市內飯店

〈第六天〉

浦安市內飯店 = ^(巴士1小時) = 羽田機場 → → → 台灣

預定行程(10)

〈第一天〉

台灣 → → → 羽田機場 → ^(國內線1小時) → ^(巴士30分) 山形縣 == 鶴岡市內或酒田市內大飯店

〈第二天〉

大飯店 == 浪之花觀摩(低溫自然形成浪之花) == 鶴岡市內高校交流
(含午餐) ^(巴士移動) == 地吹雪體驗 == 湯野浜或溫海溫泉飯店(溫泉體驗)

〈第三天〉

飯店 == 酒田市、山居倉庫・相馬樓(日本的傳統家屋觀摩) ==
工場觀摩(世界的先進技術觀摩) == 天童市內溫泉飯店(溫泉體驗)
^(巴士2小時)
^(巴士1小時30分)

〈第四天〉

天童溫泉 = ^(新幹線2小時+巴士移動) 仙台市內觀光、伊達政宗的因緣之地～
仙台車站 → → → 東京都內或千葉市內飯店

〈第五天〉

飯店 == 東京迪士尼遊樂園 ^(巴士1小時) == 浦安市內飯店

〈第六天〉

浦安市內飯店 == 羽田機場 → → → 台灣

關於(東北)山形縣教育旅行的實施計劃案

- 山形縣觀光物產協會、為了要讓大家有一期一會和更好的教育旅行環境
- 提供有關於預約山形縣學校交流內容、體驗、寄宿在地學生家庭、住宿與行程規劃等。
- 有關於詳細行程住宿安排、敬請聯絡旅行社業者直接向山形縣觀光物產協會申請預約。

聯 絡

日本：(公社)山形縣觀光物產協會 觀光事業課

TEL: +81 23-647-2333

Mail: info@yamagatakanko.com

台灣：澤海國際有限公司 担当：高橋

TEL: 02-2523-6036

Mail: gkn314@gmail.com

